

## ITG41

### CÂMERA TERMOGRÁFICA PORTÁTIL

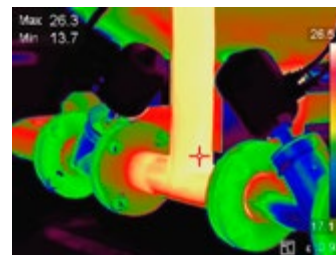
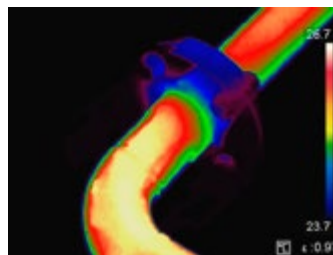
A câmera térmica portátil de alto desempenho HIKMICRO ITG41 é ideal para inspeções industriais, preditivas, de petróleo e gás e de manutenção de serviços públicos. O HIKMICRO ITG41 possui um detector HIKMICRO VOx de alta sensibilidade (NETD <35 mK) e alta resolução (480 x 360), e a calibração de temperatura é de até 650°C. Recursos avançados ajudam os profissionais de imagem térmica a inspecionar facilmente o equipamento e encontrar sinais de mau funcionamento, como anotações de GPS e bússola, zoom digital contínuo e nível e amplitude com 1 toque. Conecte o aplicativo HIKMICRO Viewer ou o software HIKMICRO Analyzer para transferir, analisar e compartilhar imagens e gerar relatórios gratuitamente.

#### Características

- Resolução térmica: 480 x 360 (172.800 pixels), NETD: <35 mK (@ 25 °C, F#=1,0)
- Faixa de medição de temperatura: -20 °C a 650 °C (-4 °F a 1202 °F)
- Precisão: Máx. ( $\pm 2^{\circ}\text{C}/3,6^{\circ}\text{F}$ ,  $\pm 2\%$ )
- Zoom digital contínuo de 1,x a 8,x
- Nível e amplitude manual, automático e de 1 toque
- Funções de anotação de GPS e bússola
- Suplemento de luz laser de longa distância para alvos termográficos
- Suplemento de luz LED fornece luz em cenários escuros

#### Especificações técnicas

Imagem Infravermelha	
Resolução IR	480 x 360 (172,800 pixels)
Super resolução	960 x 720 (691,200 pixels)
NETD	< 35 mK (@ 25°C, F# = 1.0)
Frequência de imagem	50 Hz
Passo do detector	17 $\mu\text{m}$
Faixa espectral	7.5 $\mu\text{m}$ a 14 $\mu\text{m}$
Distância focal	25 mm
Abertura	F1.0
FOV (campo de visão)	18.7° x 14°



#### Conteúdo da embalagem:

- Bateria
- Base de carregamento
- Adaptador de energia
- Adaptador
- Alça de mão
- Cabo USB
- Cabo HDMI
- Cartão SD
- Cobertura das lentes
- Bolsa de acessórios
- Guia rápido
- Maleta

\*Devido à investigação e às melhorias de produtos atuais, as especificações estão sujeitas a alterações sem aviso prévio. V2O\_02.2024



IFOV (resolução espacial)	0.68 mrad
Distância mín. de foco	0.3 m (0.98 ft)
Foco	AF assistido por laser/AF contínuo/AF/Foco manual/AF de toque
Velocidade do foco	Aprox. 2 segundos
<b>Exibição de Imagem</b>	
Câmera visual integrada	3264 × 2448 (8 MP)
Display	800 × 480, tela sensível ao toque LCD de 4,3 pol.
Brilho da tela	Manual, Automático
Zoom digital	1.x a 8.x contínuo
Paletas de cores	Branco quente, preto quente, arco-íris, arco-íris, vermelho quente, fusão, chuva
Paleta do modo de foco	Acima/Abaixo/Intervalo
Alarme de cor	Acima/Abaixo/Intervalo/Isolamento/Condensação
Modos de imagem	Infravermelho/Visual/Fusão/PIP/Mistura
<b>Medição e análise</b>	
Faixa de temperatura do objeto	-20°C a 650°C (-4°F a 1202°F)
Precisão	Máx. ( $\pm 2^\circ\text{C}/3,6^\circ\text{F}$ , $\pm 2\%$ )
Ferramentas de medição	Ponto Central, Ponto Quente, Ponto Frio Definível pelo usuário: Delta T, 10 pontos, 1 linha, 5 retângulos e 5 círculos
Modo de nível e amplitude	Tela sensível ao toque automática/manual/1 toque
Rota de inspeção	Sim
<b>Armazenamento e comunicação de dados</b>	
Mídia de armazenamento	Cartão SD removível (64 GB)
Capacidade de armazenamento de imagens	60.000 Imagens
Anotações	Nota de voz: máx. 60 segundos; Nota de texto: máx. 200 caracteres
Capacidade de armazenamento de vídeo	Aproximadamente. 54 horas
Formato de arquivo de vídeo	Vídeo MP4 e vídeo radiométrico
Formato de imagem	JPEG radiométrico
Streaming de vídeo infravermelho radiométrico (comprimido)	Sobre UVC, Wi-Fi
<b>Geral</b>	
Wi-fi	802.11 b/g/n (2,4 GHz e 5 GHz)
Bluetooth	Bluetooth 4.2
Interface USB	USB Tipo C
Interface HDMI	Sim

\*Devido à investigação e às melhorias de produtos atuais, as especificações estão sujeitas a alterações sem aviso prévio. V2O\_02.2024

Luz de led	Sim
Ponteiro laser	Sim
Medidor de distância a laser	Distância interna: 50 m (164 pés); Distância externa: 10 m (33 pés).
Laser	Sim, Classe II, Comprimento de onda: 635 nm; Potência: <1mW
GPS e bússola	Sim
Tipo de Bateria	Bateria de íon de lítio intercambiável e recarregável
Tempo de operação da bateria	Aproximadamente. 4 horas
Tempo de carregamento da bateria	Aproximadamente. 4 horas totalmente carregado
Modo de economia de energia	Sim
Nível de proteção	IP54, IEC 60529
Altura do teste de queda	2 m (6.56 ft), IEC 60068-2-31
Segurança	IEC 61010-1
EMC	EN 301 489-1, EN 301 489-17, EN IEC 61000-6-2, EN IEC 61000-6-3, EN IEC 61326-1, EN IEC 61326-2-2
Vibração	2g, IEC 60068-2-6
Choque	25 g, IEC 60068-2-27
Faixa de temperatura de trabalho	-20°C a 50°C (-4°F a 122°F)
Faixa de temperatura de armazenamento	-20°C a 60°C (-4°F a 140°F)
Umidade relativa	< 95% sem condensação
Peso	Aproximadamente. 1.058 g (2,33 lb)
Dimensão	284,7 mm × 120,6 mm × 124,5 mm (11,21" × 4,75" × 4,90")
Montagem de tripé	UNC ¼"-20



\*Devido à investigação e às melhorias de produtos atuais, as especificações estão sujeitas a alterações sem aviso prévio. V2O\_02.2024