

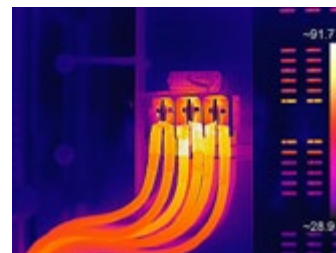
## ITG60

### CÂMERA TERMOGRÁFICA PORTÁTIL

A câmera térmica portátil HIKMICRO ITG60 foi especialmente projetada para medição de temperatura. Está equipado com um detector térmico com resolução de 640 x 480. Ajuda a equipe a encontrar rapidamente os alvos de alta temperatura no ambiente. Enquanto isso, auxilia nas decisões e garante a segurança. O dispositivo é aplicado principalmente em vários setores, como construção, HVAC, indústria automobilística, etc.

#### Características

- Módulo térmico de alta sensibilidade com resolução 640 x 480
- Tecnologia líder de processamento de imagens térmicas: Adaptive AGC, DDE, 3D DNR
- Suporta múltiplas paletas
- Módulo óptico de alta qualidade com resolução de 8 MP
- Fusão de imagens de dois espectros, visualização picture-in-picture
- Ampla faixa de medição de temperatura: -20°C a 650°C (-4°F a 1202°F)
- Precisão de medição de alta temperatura: Máx. ( $\pm 2^\circ\text{C}/3,6^\circ\text{F}$ ,  $\pm 2\%$ )
- Tela de toque LCD de 4,3" com resolução de 800 x 480 de alto calibre
- Suplemento de luz laser de longa distância para alvos termográficos
- O suplemento de luz LED torna o dispositivo uma lanterna nos cenários necessários
- Suporta zoom digital contínuo de 1,0x a 8,0x



#### Conteúdo da embalagem:

- Bateria
- Base de carregamento
- Adaptador de energia
- Adaptador
- Alça de mão
- Cabo USB
- Cabo HDMI
- Cartão SD
- Cobertura das lentes
- Bolsa de acessórios
- Guia rápido
- Maleta

#### Especificações técnicas

Imagem infravermelha	
Resolução IR	640 x 480 (307,200 pixels)
Super resolução	1280 x 960 (1,228,800 pixels)
NETD	< 35 mK (@ 25°C, F# = 1.0)
Frequência de imagem	50 Hz
Passo do detector	17 $\mu\text{m}$
Faixa espectral	7.5 $\mu\text{m}$ a 14 $\mu\text{m}$
Distância focal	25 mm

\*Devido à investigação e às melhorias de produtos atuais, as especificações estão sujeitas a alterações sem aviso prévio. V2O\_01.2024

Abertura	F1.0
FOV (campo de visão)	25°× 19°
IFOV (resolução espacial)	0.68 mrad
Distância mín. de foco	0.2 m (0.65 ft)
Modo de Foco	AF assistido por laser/AF contínuo/AF/Foco manual/AF de toque
Velocidade do foco	Aprox. 3 segundo
<b>Exibição de imagem</b>	
Câmera visual integrada	3264 × 2448 (8 MP)
Display	800 × 480, tela sensível ao toque LCD de 4,3 pol.
Brilho da tela	Manual/Automático
Zoom digital	1,0x a 8,0x contínuo
Paletas de cores	Branco quente, preto quente, arco-íris, arco-íris, vermelho quente, fusão, chuva
Paleta do modo de foco	Acima/Abaixo/Intervalo
Alarme de cor	Acima/Abaixo/Intervalo/Isolamento
Modos de imagem	Infravermelho/Visual/Fusão/PIP/Mistura
<b>Medição e análise</b>	
Faixa de temperatura do objeto	-20°C a 650°C (-4°F a 1202°F)
Precisão	Máx. ( $\pm 2^\circ\text{C}/3,6^\circ\text{F}$ , $\pm 2\%$ )
Ferramentas de medição	Ponto Central, Ponto Quente, Ponto Frio Definível pelo usuário: 10 pontos, 1 linha, 5 retângulos e 5 círculos
Modo de nível e amplitude	Tela sensível ao toque automática/manual/1 toque
Rota de inspeção	Sim
<b>Armazenamento e comunicação de dados</b>	
Mídia de armazenamento	Cartão SD removível (64 GB)
Capacidade de armazenamento de imagens	60.000 Imagens
Anotações	Nota de voz: máx. 60 segundos; Nota de texto: máx. 200 caracteres
Capacidade de armazenamento de vídeo	54 Horas
Formato de arquivo de vídeo	Vídeo MP4 e vídeo radiométrico
<b>Geral</b>	
Wi-fi	802.11 b/g/n (2,4 GHz e 5 GHz)
Bluetooth	Bluetooth 4.2
Interface usb usb	USB tipo C
Laser	Classe II, Comprimento de onda: 635 nm; Potência: < 1 mW
Tipo de Bateria	Bateria de íon de lítio intercambiável e recarregável

\*Devido à investigação e às melhorias de produtos atuais, as especificações estão sujeitas a alterações sem aviso prévio. V2O\_01.2024

Medidor de distância a laser	Distância interna: 50 m (164 pés); Distância ao ar livre: 10 m (33 pés).
Tempo de carregamento da bateria	Aproximadamente. 4 horas totalmente carregado
Tempo de operação da bateria	Aproximadamente. 4 horas
Modo de economia de energia	Sim
Nível de proteção	IP54, IEC 60529
Luz LED	Sim
Altura do teste de queda	2 m (6.56 ft), IEC 60068-2-31
Segurança	IEC 61010-1
EMC	EN 301 489-1, EN 301 489-17, EN IEC 61000-6-2, EN IEC 61000-6-3
Vibração	2 g, IEC 60068-2-6
Choque	25 g, IEC 60068-2-27
Faixa de temperatura de trabalho	-20°C a 50°C (-4°F a 122°F)
Faixa de temperatura de armazenamento	-20°C a 60°C (-4°F a 140°F)
Umidade relativa	< 95% sem condensação
Peso	Aprox. 1000 g (2,20 lb)
Dimensão	284,7 mm × 120,6 mm × 124,5 mm (11,21" × 4,75" × 4,90")
Montagem de tripé	UNC ¼"-20



\*Devido à investigação e às melhorias de produtos atuais, as especificações estão sujeitas a alterações sem aviso prévio. V2O\_01.2024