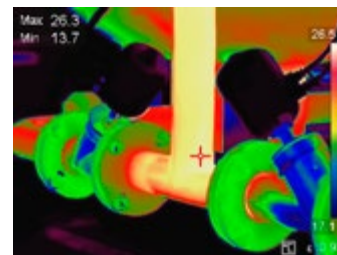
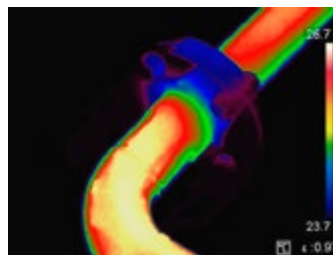


ITG61H
**CÂMERA TERMOGRÁFICA
PORTÁTIL**

A câmera térmica portátil de alto desempenho HIKMICRO G61H é ideal para inspeções industriais, preditivas, de petróleo e gás e de manutenção de serviços públicos. O HIKMICRO ITG61H possui um detector HIKMICRO VOx de alta sensibilidade (NETD <35 mK) e alta resolução (640 x 480), e a calibração de temperatura é de até 2200°C. Recursos avançados ajudam os profissionais de imagem térmica a inspecionar facilmente o equipamento e encontrar sinais de mau funcionamento, como anotações de GPS e bússola, zoom digital contínuo e nível e amplitude com 1 toque. Conecte o aplicativo HIKMICRO Viewer ou o software HIKMICRO Analyzer para transferir, analisar e compartilhar imagens e gerar relatórios gratuitamente.

Características

- Resolução térmica: 640 x 480 (307.200 pixels), NETD: <35 mK (@ 25 °C, F#=1,0)
- Faixa de medição de temperatura: -20 °C a 2.000 °C (-4 °F a 3.632 °F)
- Precisão: Máx. ($\pm 2^{\circ}\text{C}/3,6^{\circ}\text{F}$, $\pm 2\%$)
- Zoom digital contínuo de 1.x a 8.x
- Nível e amplitude manual, automático e com 1 toque
- Funções de anotação de GPS e bússola
- Suplemento de luz laser de longa distância para alvos termográficos
- Suplemento de luz LED fornece luz em cenários escuros


Conteúdo da embalagem:

- Bateria
- Base de carregamento
- Adaptador de energia
- Adaptador
- alça de mão
- Cabo USB
- Cabo HDMI
- Cartão SD
- Cobertura das lentes
- Bolsa de acessórios
- Guia rápido
- Maleta

Especificações técnicas

Imagem Infravermelho	
Resolução IR	640 x 480 (307,200 pixels)
Super resolução	1280 x 960 (1,228,800 pixels)
NETD	< 35 mK (@ 25°C, F# = 1.0)
Frequência de imagem	50 Hz
Passo do detector	17 μm
Faixa espectral	7.5 a 14 μm
Distância focal	25 mm
Abertura	F1.0

*Devido à investigação e às melhorias de produtos atuais, as especificações estão sujeitas a alterações sem aviso prévio. V2O_01.2024

FOV (campo de visão)	25° × 19°
IFOV (resolução espacial)	0.68 mrad
Distância mín. de foco	0.3 m (0.98 ft)
Modo de Foco	AF assistido por laser/AF contínuo/AF/Foco manual/AF de toque
Velocidade do foco	Aprox. 2 segundo
Imagem de exibição	
Câmera visual integrada	3264 × 2448 (8 MP)
Display	800 × 480, tela sensível ao toque LCD de 4,3 pol.
Brilho da tela	Manual, Automático
Zoom digital	1.x to 8.x contínuo
Paletas de cores	Branco quente, preto quente, arco-íris, arco-íris, vermelho quente, fusão, chuva
Paleta do modo de foco	Acima/Abaixo/Intervalo
Alarme de cor	Acima/Abaixo/Intervalo/Isolamento/Condensação
Modos de imagem	Infravermelho/Visual/Fusão/PIP/Mistura
Medição e análise	
Faixa de temperatura do objeto	-20 °C to 2000 °C (-4 °F to 3632 °F)
Precisão	Máx. ($\pm 2^{\circ}\text{C}/3,6^{\circ}\text{F}$, $\pm 2\%$)
Ferramentas de medição	Ponto Central, Ponto Quente, Ponto Frio Definível pelo usuário: Delta T, 10 pontos, 1 linha, 5 retângulos e 5 círculos
Modo de nível e amplitude	Tela sensível ao toque automática/manual/1 toque
Rota de inspeção	Sim
Armazenamento e comunicação de dados	
Mídia de armazenamento	Cartão SD removível (64 GB)
Capacidade de armazenamento de imagens	60.000 Imagens
Anotações	Nota de voz: máx. 60 segundos; Nota de texto: máx. 200 caracteres
Capacidade de armazenamento de vídeo	Aproximadamente. 54 horas
Formato de arquivo de vídeo	Vídeo MP4 e vídeo radiométrico
Formato de imagem	JPEG radiométrico
Streaming de vídeo infravermelho radiométrico (comprimido)	Sobre UVC, Wi-Fi
Geral	
Wi-fi	802.11 b/g/n (2,4 GHz e 5 GHz)
Bluetooth	Bluetooth 4.2
Interface usb usb	Tipo C

*Devido à investigação e às melhorias de produtos atuais, as especificações estão sujeitas a alterações sem aviso prévio. V2O_01.2024

Interface HDMI	Sim
Ponteiro laser	Sim
Laser	Sim, Classe II, Comprimento de onda: 635 nm; Potência: <1mW
Medidor de distância a laser	Distância interna: 50 m (164 pés); Distância externa: 10 m (33 pés).
GPS e bússola	Sim
Tipo de bateria	Bateria de íons de lítio desmontável e recarregável
Tempo de operação da bateria	4 horas de funcionamento contínuo
Tempo de carga da bateria	4 horas para carga completa
Modo de economia de energia	Sim
Nível de proteção	IP54, IEC 60529
Altura do teste de queda	2 m (6,56 pés), IEC 60068-2-31
Segurança	IEC 61010-1
EMC	EN 301 489-1, EN 301 489-17, EN IEC 61000-6-2, EN IEC 61000-6-3, EN IEC 61326-1, EN IEC 61326-2-2
Vibração	2 g, IEC 60068-2-6
Choque	25 g, IEC 60068-2-27
Faixa de temperatura de trabalho	-20°C a 50°C (-4°F a 122°F)
Faixa de temperatura de armazenamento	-20°C a 60°C (-4°F a 140°F)
Umidade relativa	< 95% sem condensação
Peso	Aprox. 1058 g (2.33 lb)
Dimensão	284,7 mm × 120,6 mm × 124,5 mm (11,21" × 4,75" × 4,90")
Montagem de tripé	UNC ¼"-20
Luz LED	Sim



*Devido à investigação e às melhorias de produtos atuais, as especificações estão sujeitas a alterações sem aviso prévio. V2O_01.2024