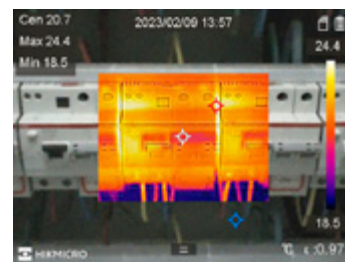


ITM11
CÂMERA TERMOGRÁFICA PORTÁTIL

A câmera de termografia portátil HIKMICRO M11 foi especialmente projetada para inspeções profissionais. É equipado com um detector térmico de resolução 192 x 144 e uma câmera visual de resolução de 8MP. A tela sensível ao toque de 3,5 polegadas de alta resolução exibe imagens nítidas e claras e agiliza as operações da câmera. Os modos de imagem incluem térmica, visual, imagem em imagem da visão óptica e térmica e fusão de ambos os canais. O M11 identifica rapidamente possíveis falhas, quantifica o impacto com medição precisa de temperatura e fornece documentação detalhada para concluir suas inspeções com eficiência.

Características

- Módulo térmico de alta sensibilidade com resolução de 192 x 144
- Suporta várias paletas
- Módulo óptico de alta qualidade com resolução de 8 MP
- Fusão de imagem bi-espectro, pré-visualização picture-in-picture
- Ampla faixa de medição de temperatura: -20°C a 550°C
- Precisão de medição de alta temperatura: máx. ($\pm 2^\circ\text{C}/3,6^\circ\text{F}$, $\pm 2\%$), para temperatura ambiente de 15°C a 35°C (59°F a 95°F) e temperatura do objeto acima de 0°C (32°F)
- Resolução de 640 x 480 Tela sensível ao toque LCD de 3,5"
- Suplemento de luz laser de longa distância para alvos de termografia
- O suplemento de luz LED torna o dispositivo uma lanterna em cenários necessários



- Zoom digital contínuo de 1,0x a 8,0x
- Suporta acesso remoto ao álbum, download e relatório rápido com APP.

Conteúdo da embalagem:

- Camera termografica
- Cabo USB
- Plugs de tomada
- Adaptador de energia
- Manual

Especificações Técnicas

imagem infravermelha	
Resolução IR	192 x 144 (27,648 pixels)
NETD	< 40 mK (@ 25°C, F#=1.0)
Frequência da imagem	25 Hz
Passo do Detector	12 μm
Alcance Espectral	7.5 to 14 μm
Comprimento focal	6.9 mm
F-number	F1.0

*Devido à investigação e às melhorias de produtos atuais, as especificações estão sujeitas a alterações sem aviso prévio. V2_05.2023



Campo de visão (FOV)	18.8° × 14.1° (H × V)
Resolução Espacial (IFOV)	1.74 mrad
Distância mín. de Foco	0.1 m (0.33 ft)
Modo de foco	Foco manual
Exibição de imagem	
Câmera visual	3264 × 2448 (8 MP)
Display	640 × 480 Resolution, 3.5" LCD Touch Screen
Brilho do Display	Manual
Zoom digital	1,0× a 8,0× contínuo
Paletas de cores	Branco Quente, Preto Quente, Arco-íris, Ironbow, Vermelho Quente, Fusão, Chuva, Azul Vermelho
Paleta de modo de foco	N/A
Alarme de cor	N/A
Modos de imagem	Térmica/Visual/Fusão/PIP/Mistura
Medição e Análise	
Faixa de temperatura do objeto	-20°C to 550°C (-4°F to 1022°F)
Precisão	máx. ($\pm 2^{\circ}\text{C}/3,6^{\circ}\text{F}$, $\pm 2\%$), para temperatura ambiente de 15°C a 35°C (59°F a 95°F) e temperatura do objeto acima de 0°C (32°F)
Ferramentas de medição	Ponto central, ponto quente, ponto frio Definível pelo usuário: 10 pontos, 1 linha e 3 retângulos.
Nível e Modo Span	Tela sensível ao toque automática/manual/1 toque
Armazenamento e comunicação de dados	
Mídia de armazenamento	Cartão Micro SD removível de 16 GB
Capacidade de armazenamento de imagem	Aproximadamente. 60.000 Imagens
Anotações	Nota de voz: máx. 60 segundos; Nota de texto: máx. 200 caracteres
Capacidade de armazenamento de vídeo	Aproximadamente. 15 horas
Formato de arquivo de vídeo	MP4 video
Geral	
Wi-Fi	802.11 b/g/n (2.4 GHz and 5 GHz)
Bluetooth	Bluetooth 4.2
USB Interface	USB Tipo-C
Luz LED	Sim
Laser	Sim, Classe II, Comprimento de onda: 635 nm; Potência: < 1 mW
Tipo de Bateria	Bateria de íons de lítio intercambiável e recarregável
Tempo de operação da bateria	Aproximadamente. 6 horas

*Devido à investigação e às melhorias de produtos atuais, as especificações estão sujeitas a alterações sem aviso prévio. V2_05.2023

Tempo de Carregamento da Bateria	Aproximadamente. 4 horas totalmente carregada
Nível de proteção	IP54
Altura do Teste de Queda	2 m (6.56 ft)
Segurança	IEC 61010-1
EMC	EN 50130-4, EN 55032, EN IEC 61000-3-2, EN 61000-3-3
Vibração	1 g, IEC 60068-2-6
Choque	15 g, IEC 60068-2-27
Faixa de temperatura de trabalho	-10°C to 50°C (-4°F to 122°F)
Amplitude Térmica de armazenamento	-20°C to 70°C (-4°F to 158°F)
Umidade relativa	< 95% sem condensação
Peso	Aproximadamente. 660 g (1,46 lb)
Dimensão	244 mm × 100 mm × 104 mm (9.6" × 3.9" × 4.1")
Montagem em Tripé	UNC ¼"-20



*Devido à investigação e às melhorias de produtos atuais, as especificações estão sujeitas a alterações sem aviso prévio. V2_05.2023