

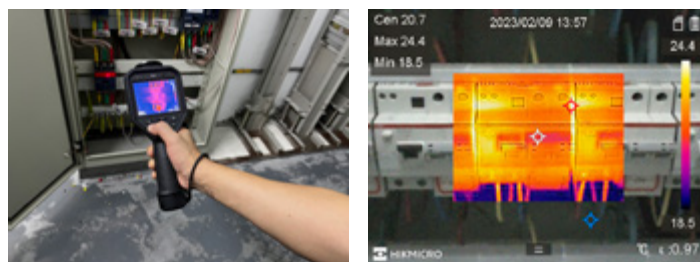
## ITM20W

### CÂMERA TERMOGRÁFICA PORTÁTIL

A câmera de termografia portátil HIKMICRO ItM20W foi especialmente projetada para inspeções profissionais de objetos grandes onde um FOV mais amplo captura mais da cena em uma foto. É equipado com um detector térmico de resolução 256 × 192, 50° × 37,2° lente de foco fixo e uma câmera visual de resolução de 8 MP. A tela sensível ao toque de alta resolução de 3,5 polegadas exibe imagens nítidas e claras e agiliza as operações da câmera. Os modos de imagem incluem térmico, visual, imagem em uma imagem do óptico e térmico vista e fusão de ambos os canais. O ITM20W identifica rapidamente possíveis falhas e quantifica o impacto com precisão medição de temperatura, fornece documentação detalhada para concluir suas inspeções com eficiência.

#### Características

- Módulo térmico de alta sensibilidade com resolução de 256 × 192
- Suporta várias paletas
- Módulo óptico de alta qualidade com resolução de 8 MP
- Fusão de imagens de espectro duplo, visualização de imagem em imagem
- Ampla faixa de medição de temperatura: -20°C a 550°C
- Precisão de medição de alta temperatura: máx. ( $\pm 2^\circ\text{C}/3,6^\circ\text{F}$ ,  $\pm 2\%$ ), para temperatura ambiente 15°C a 35°C (59°F a 95°F) e temperatura do objeto acima de 0°C (32°F)
- Visor de toque LCD de 3,5" com resolução de 640 × 480
- Suplemento de luz laser de longa distância para



alvos de termografia

- O suplemento de luz LED torna o dispositivo uma lanterna em cenários necessários
- Zoom digital contínuo de 1,0x a 8,0x
- Suporta acesso remoto ao álbum, download e relatório rápido com APP.

#### Conteúdo da embalagem:

- Camera termografica
- Cabo USB
- Plugs de tomada
- Adaptador de energia
- Manual

#### imagem infravermelha

Resolução IR	256 × 192 (49, 152 pixels)
SuperIR	512 × 384 (196,608 pixels)
NETD	< 40 mK (@ 25°C, F#=1.0)
Frequência da imagem	25 Hz
Passo do Detector	12 $\mu\text{m}$
Alcance Espectral	7.5 to 14 $\mu\text{m}$
Comprimento focal	3.6 mm

\*Devido à investigação e às melhorias de produtos atuais, as especificações estão sujeitas a alterações sem aviso prévio. V2\_05.2023

F-number	F1.0
Campo de visão (FOV)	50° × 37.2°
Resolução Espacial (IFOV)	3.33 mrad
Distância mín. de Foco	0.5 m (1.64 ft)
Modo de foco	Foco livre
<b>Exibição de imagem</b>	
Câmera visual	3264 × 2448 (8 MP)
Display	640 × 480 Resolution, 3.5" LCD Touch Screen
Brilho do Display	Manual
Zoom digital	1,0× a 8,0× contínuo
Paletas de cores	Branco Quente, Preto Quente, Arco-íris, Ironbow, Vermelho Quente, Fusão, Chuva, Azul Vermelho
Paleta de modo de foco	N/A
Alarme de cor	N/A
Modos de imagem	Térmica/Visual/Fusão/PIP/Mistura
<b>Medição e Análise</b>	
Faixa de temperatura do objeto	-20°C to 550°C (-4°F to 1022°F)
Precisão	máx. (± 2°C/3,6°F, ± 2%), para temperatura ambiente de 15°C a 35°C (59°F a 95°F) e temperatura do objeto acima de 0°C (32°F)
Ferramentas de medição	Ponto central, ponto quente, ponto frio Definível pelo usuário: 10 pontos, 1 linha e 3 retângulos.
Nível e Modo Span	Tela sensível ao toque automática/manual/1 toque
<b>Armazenamento e comunicação de dados</b>	
Mídia de armazenamento	Cartão Micro SD removível de 16 GB
Capacidade de armazenamento de imagem	Aproximadamente. 60.000 Imagens
Anotações	Nota de voz: máx. 60 segundos; Nota de texto: máx. 200 caracteres
Capacidade de armazenamento de vídeo	Aproximadamente. 15 horas
Formato de arquivo de vídeo	Vídeo MP4
<b>Geral</b>	
Wi-Fi	802.11 b/g/n (2.4 GHz and 5 GHz)
Bluetooth	Bluetooth 4.2
USB Interface	USB Tipo-C
Luz de LED	Sim
Laser	Sim, Classe II, Comprimento de onda: 635 nm; Potência: < 1 mW
Tipo de Bateria	Bateria de íons de lítio intercambiável e recarregável
Tempo de operação da bateria	Aproximadamente. 6 horas

\*Devido à investigação e às melhorias de produtos atuais, as especificações estão sujeitas a alterações sem aviso prévio. V2\_05.2023

Tempo de Carregamento da Bateria	Aproximadamente. 4 horas totalmente carregada
Nível de proteção	IP54
Altura do Teste de Queda	2 m (6.56 ft)
Segurança	IEC 61010-1
EMC	EN55032, EN50130-4, EN61000-3-3
Vibração	1 g, IEC 60068-2-6
Choque	15 g, IEC 60068-2-27
Faixa de temperatura de trabalho	-10°C to 50°C (-4°F to 122°F)
Amplitude Térmica de armazenamento	-20°C to 70°C (-4°F to 158°F)
Umidade relativa	< 95% sem condensação
Peso	Aproximadamente. 660 g (1,46 lb)
Dimensão	244 mm × 100 mm × 104 mm (9.6" × 3.9" × 4.1")
Montagem em Tripé	UNC ¼"-20



\*Devido à investigação e às melhorias de produtos atuais, as especificações estão sujeitas a alterações sem aviso prévio. V2\_05.2023