

**ITMINI2**
**MINI MODULO PARA SMARTPHONE**

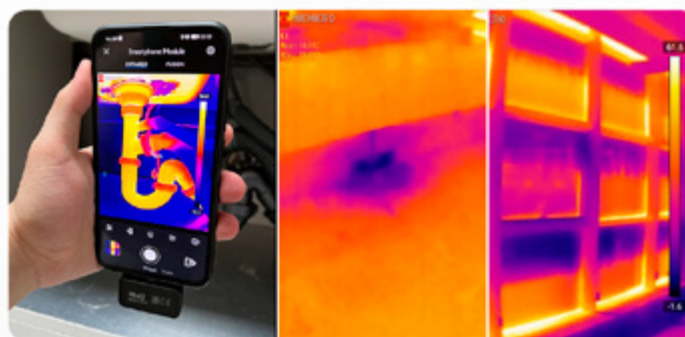
O Módulo Smartphone foi projetado para inspecionar equipamentos elétricos, solucionando problemas de HVAC. Equipado com um aplicativo térmico funcional para smartphone, o Módulo Smartphone permite que você obtenha imagens térmicas em seu telefone.

**Características**

- Resolução térmica: 256 × 192 (49.152 pixels)
- NETD: < 40 mK (@ 25°C, F#=1,0)
- Precisão: ± 2°C (-20°C a 100°C) ; ± 2% (100°C a 350°C)
- Interface USB tipo C (Android)
- 20 g Peso

**Conteúdo da embalagem:**

- Camera termografica
- Adaptador USB
- Cabo de extensão
- Manual
- Case



<b>imagem infravermelha</b>	
Resolução IR	256 × 192 (49,152 pixels)
NETD	< 40 mK (@ 25°C, F#=1.0)
Frequência da imagem	25 Hz
Passo do Detector	12 µm
Alcance Espectral	7.5 to 14 µm
Comprimento focal	3.5 mm
F-number	F1.0
Campo de visão (FOV)	50° × 37.2°
Distância mín. de Foco	0.2 m (0.66 ft)
Modo de foco	Foco Livre
<b>Exibição de imagem</b>	
Paletas de cores	Branco quente, preto quente, arco-íris, arco-íris, sépia, cor, gelo, fogo, chuva, vermelho quente, verde quente, azul escuro, combinado
Modos de imagem	Térmico/Fusão
<b>Medição e Análise</b>	
Faixa de temperatura do objeto	-20°C to 350°C (-4°F to 662°F)

\*Devido à investigação e às melhorias de produtos atuais, as especificações estão sujeitas a alterações sem aviso prévio. VI\_04.2023

Precisão	máx. ( $\pm 2^{\circ}\text{C}/3,6^{\circ}\text{F}$ , $\pm 2\%$ ), para temperatura ambiente de $15^{\circ}\text{C}$ a $35^{\circ}\text{C}$ ( $59^{\circ}\text{F}$ a $95^{\circ}\text{F}$ ) e temperatura do objeto acima de $0^{\circ}\text{C}$ ( $32^{\circ}\text{F}$ )
Ferramentas de medição	Ponto central, ponto quente, ponto frio Definível pelo usuário: 3 pontos e 3 retângulos.
Nível e Modo Span	Auto/Manual
<b>Geral</b>	
Consumo de energia	360 mW
Nível de proteção	IP40
Altura do Teste de Queda	1 m (3.28 ft)
Faixa de temperatura de trabalho	$-10^{\circ}\text{C}$ to $50^{\circ}\text{C}$ ( $14^{\circ}\text{F}$ to $122^{\circ}\text{F}$ )
Amplitude Térmica de armazenamento	$-20^{\circ}\text{C}$ to $60^{\circ}\text{C}$ ( $-4^{\circ}\text{F}$ to $140^{\circ}\text{F}$ )
Peso	Aprox. 20 g (0.044 lb)
Dimensão	$42 \times 22,5 \times 11,2$ mm ( $1,65 \times 0,89 \times 0,44$ in)



\*Devido à investigação e às melhorias de produtos atuais, as especificações estão sujeitas a alterações sem aviso prévio. VI\_04.2023