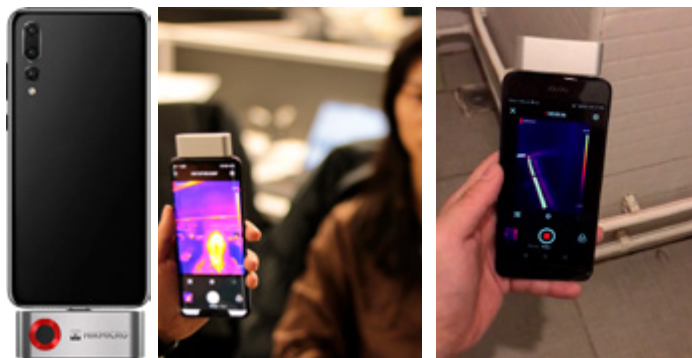


ITMINI
MINI MODULO PARA SMARTPHONE

O Módulo Smartphone ajuda você a medir a temperatura da superfície da pele, inspecionar equipamentos elétricos, solucionar problemas de HVAC, procurar objetos no escuro. Dentro da faixa de medição de temperatura de 5 °C a 100 °C, ele cobre a maioria dos cenários naturais. Equipado com aplicativo térmico funcional para smartphone, o Módulo Smartphone permite que você veja um mundo diferente apenas por um plugue.


Características

- Resolução térmica: 160 × 120 (19 200 pixels)
- NETD: < 40 mK (a 25 °C, F#=1,0)
- Precisão: ±0,5°C (0,9°F), para temperatura do objeto de 30°C a 45°C (86°F a 113°F); ±2 °C (3,6 °F), para temperatura do objeto de 5 °C a 30 °C (41 °F a 86 °F) e 45 °C a 100 °C (113 °F a 212 °F). Aplicável 60 segundos após a inicialização quando a temperatura ambiente é de 15°C a 35°C (59°F a 95°F) USB tipo C (Android)
- 26 g Peso



Módulo Térmico	
Sensor de imagem	Matriz de plano focal não resfriado de óxido de vanádio
Resolução IR	160 × 120 (19 200 pixels)
Passo do pixel	17 µm
Faixa de espectro	8 - 14 µm
NETD	< 40 mK (@ 25 °C, F#=1.0)
Comprimento focal	3.2 mm
FOV (Campo de Visão)	50° × 38° (H × V)
Distância Mínima de Foco	20 cm
Foco	Fixo
Frequência da Imagem	25 Hz
Abertura	F1.1
Função de termografia	
Precisão	±0,5°C (0,9°F), para temperatura do objeto de 30°C a 45°C (86°F a 113°F); ±2 °C (3,6 °F), para temperatura do objeto de 5 °C a 30 °C (41 °F a 86 °F) e 45 °C a 100 °C (113 °F a 212 °F). Aplicável 60 segundos após a inicialização quando a temperatura ambiente é de 15°C a 35°C (59°F a 95°F)

*Devido à investigação e às melhorias de produtos atuais, as especificações estão sujeitas a alterações sem aviso prévio. VI_04.2023

Faixa de temperatura do objeto	5 °C para 100 °C (41°F to 212°F)
Obturador	Automatico/Manu
Geral	
Energia	Alimentado por smartphone
Smartphone	Android (interface USB tipo C)
Faixa de temperatura de trabalho	15 °C to 35 °C (59°F to 95°F)
Amplitude Térmica de armazenamento	-20 °C to 60 °C (-4°F to 140°F)
Nível de proteção	IP40
Choque mecânico	Queda de 1 m (3,28 pés)
Peso	26 g (0.057 lb)
Dimensão	54.1 mm × 15 mm × 27.5 mm (2.13" × 0.59" × 1.08")
Consumo de energia	300mW
APP	
Predefinições de medição	Hot Spot, Cold Spot, Center Spot, 1 ponto predefinido, 1 área predefinida, desligado
Paletas de cores	Preto quente, branco quente, vermelho quente, arco-íris, arco-íris, fusão, chuva
Formato de vídeo	MP4
Formato de imagem	JPEG



*Devido à investigação e às melhorias de produtos atuais, as especificações estão sujeitas a alterações sem aviso prévio. VI_04.2023