

ITSP40H
CÂMERA TERMOGRÁFICA PORTÁTIL

A câmera termográfica portátil de alto desempenho HIKMICRO ITSP40H é ideal para inspeções industriais, preditivas, de óleo e gás e de manutenção de serviços públicos. O HIKMICRO SP40H possui um detector HIKMICRO VOx de alta sensibilidade (NETD < 30 mK) e alta resolução (640 × 480), e a calibração de temperatura é de até 2200°C. Os recursos avançados ajudam os profissionais de imagens térmicas a inspecionar equipamentos com facilidade e encontrar sinais de mau funcionamento, como GPS e anotações de bússola, zoom digital contínuo e nível e amplitude de 1 toque.

Conecte o aplicativo HIKMICRO Viewer ou o software HIKMICRO Analyzer para transferir, analisar e compartilhar imagens e gerar relatórios gratuitamente.

Características

- Resolução térmica: 480 × 360 (172.800 pixels), NETD: < 30 mK (@ 25°C, F#=1,0)
- Faixa de medição de temperatura: -40°C a 2200°C (-40°F a 3992°F)
- Precisão: máx. (±1°C (±1,8°F): 0 a 100°C (32 a 212°F); ±1%: 100 a 150°C (212 a 302°F))
- A tela giratória de 90° e o design da lente giratória de 180°
- Visor eletrônico OLED de 1024 × 768 e visor LCD colorido de 5 polegadas com brilho automático
- Zoom digital contínuo de 1,0× a 12,0×
- Nível e extensão manual, automático e de 1 toque
- Foco manual, foco automático contínuo, foco automático e foco assistido por laser
- Frequência de imagem de 25 Hz
- Até 4 horas de funcionamento contínuo

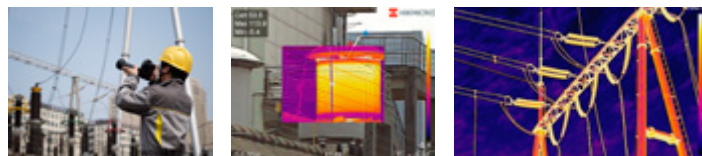

Especificações Técnicas

Imagem Infravermelha	
Resolução IR	480 × 360 (172,800 pixels)
Super Resolução	960 × 720 (691,200 pixels)
NETD	< 30 mK (@ 25°C, F# = 1.0)
Frequência da Imagem	25 Hz
Passo do Detector	17 μm
Alcance Espectral	7.5 μm to 14 μm
Comprimento focal	L6: 77.4 mm; L9: 51.4 mm; L19: 25 mm; L37: 12.6 mm
Número F	L6: F1.2; L9: F1.1; L19: F1.0; L37: F1.0
Campo de visão (FOV)	L6: 6° × 4.5°; L9: 9° × 6.8°; L19: 18.7° × 14°; L37: 37.3° × 27.8°

*Devido à investigação e às melhorias de produtos atuais, as especificações estão sujeitas a alterações sem aviso prévio. VI_05.2023

Resolução Espacial (IFOV)	L6: 0.22 mrad; L9: 0.33 mrad; L19: 0.68 mrad; L37: 1.35 mrad
Distância mín. de Foco	L6: 2 m (6.56 ft); L9: 1 m (3.3 ft); L19: 0.2 m (0.65 ft); L37: 0.2 m (0.65 ft)
Modo de Foco	AF Assistido a Laser/AF Contínuo/AF/Foco Manual
Velocidade de Foco	Aproximadamente. 1 segundo
Exibição de imagem	
Câmera visual	3264 × 2448 (8 MP)
Display	1280 × 720 Resolution, 5" LCD Touch Screen
Brilho do ecrã	Manual/Auto
Visor	1024 × 768 pixels OLED
Digital Zoom	1.0× to 12.0× contínuo
Paletas de cores	Branco Quente, Preto Quente, Arco-íris, Ironbow, Vermelho Quente, Fusão, Chuva
Paleta de modo de foco	Acima/Abaixo/Intervalo
Alarme de cor	Acima/Abaixo/Intervalo/Isolamento
Modos de imagem	Térmica/Visual/Fusão/PIP/Mistura
Medição e Análise	
Faixa de temperatura do objeto	-40°C to 2200°C (-4°F to 3992°F)
Precisão	±1°C (±1.8°F): 0 to 100°C (32 to 212°F); ±1%: 100 to 150°C (212 to 302°F); ±2°C (±3.6°F): -40 to 0°C (-40 to 32°F); ±2%: 150 to 2200°C (302 to 3992°F)
Ferramentas de medição	Ponto Central, Ponto Quente, Ponto Frio Definido pelo usuário: 3 pontos, 1 linha e 3 retângulos.
Nível e Modo Span	Tela sensível ao toque automática/manual/1 toque
Rota de Inspeção	Sim
Armazenamento e comunicação de dados	
Mídia de armazenamento	Cartão SD removível de 64 GB
Capacidade de armazenamento de imagem	Aproximadamente. 60.000 Imagens
Anotações	Nota de voz: máx. 60 segundos; Nota de texto: máx. 200 caracteres
Capacidade de armazenamento de vídeo aproximadamente.	Aproximadamente. 64 horas
Formato de arquivo de vídeo	Vídeo MP4 e vídeo radiométrico
Geral	
Wi-Fi	802.11 b/g/n (2.4 GHz and 5 GHz)
Bluetooth	Bluetooth 4.2
Interface USB	USB Tipo-C
Interface HDMI	HDMI-D
Laser	Sim, Classe II, Comprimento de onda: 635 nm; Potência: < 1 mW

*Devido à investigação e às melhorias de produtos atuais, as especificações estão sujeitas a alterações sem aviso prévio. VI_05.2023

Medidor de distância a laser	Distância interior: 50 m (164 pés); Distância ao ar livre: 10 m (33 pés).
GPS e Bússola	Sim
Tipo de Bateria	Bateria de íons de lítio intercambiável e recarregável
Tempo de operação da bateria	Aproximadamente. 4 horas
Tempo de Carregamento da Bateria	Aproximadamente. 2,5 horas totalmente carregada
Modo de economia de energia	Sim
Botões programáveis	2
Nível de proteção	IP54, IEC 60529
Altura do Teste de Queda	1 m (3.28 ft), IEC 60068-2-31
Segurança	IEC 61010-1
EMC	EN 301 489-1, EN 301 489-17, EN IEC 61000-6-2, EN IEC 61000-6-3
Vibração	2 g, IEC 60068-2-6
Choque	25 g, IEC 68-2-29
Faixa de temperatura de trabalho	-20°C to 50°C (-4°F to 122°F)
Amplitude Térmica de armazenamento	-20°C to 60°C (-4°F to 140°F)
Umidade relativa	< 95% sem condensação
Peso	Aproximadamente. 1481 g (3,27 lb)
Dimensão	204.7 mm × 153.6 mm × 87.8 mm (8.06" × 6.05" × 3.45")
Suporte para tripé	UNC ¼"-20



*Devido à investigação e às melhorias de produtos atuais, as especificações estão sujeitas a alterações sem aviso prévio. VI_05.2023